



BEIWUDANG

# 方山县北武当镇国土空间总体规划

Fangshan County North Wudang Township Land Space Master Plan

[ 2021-2035 年 ]

- 公示版 -

方山县北武当镇人民政府  
2025 年 2 月

# 前言

## FOREWORD

北武当镇隶属于山西省吕梁市方山县，位于县域东南部，地处方山县生态文化旅游示范区，镇域内有国家 4A 级旅游景区北武当山风景区、于成龙故居和真武行宫等旅游资源，生态本底优越，景观及物种资源丰富，农业基础较好，文旅资源丰富，全域旅游发展潜力大。

《方山县北武当镇国土空间总体规划（2021-2035 年）》顺应新时代国土空间治理要求，全面落实国家、省、市、县的重大发展战略，是对乡镇行政辖区范围内国土空间保护、开发、利用、修复做出的总体安排和综合部署，是对国家和省、市、县级国土空间总体规划以及县级以上专项规划的细化落实，是制定县域国土空间发展政策、指导各类开发建设、开展国土空间资源保护利用修复和实施国土空间规划管理的蓝图。

本规划所有数据和内容以最终批复为准

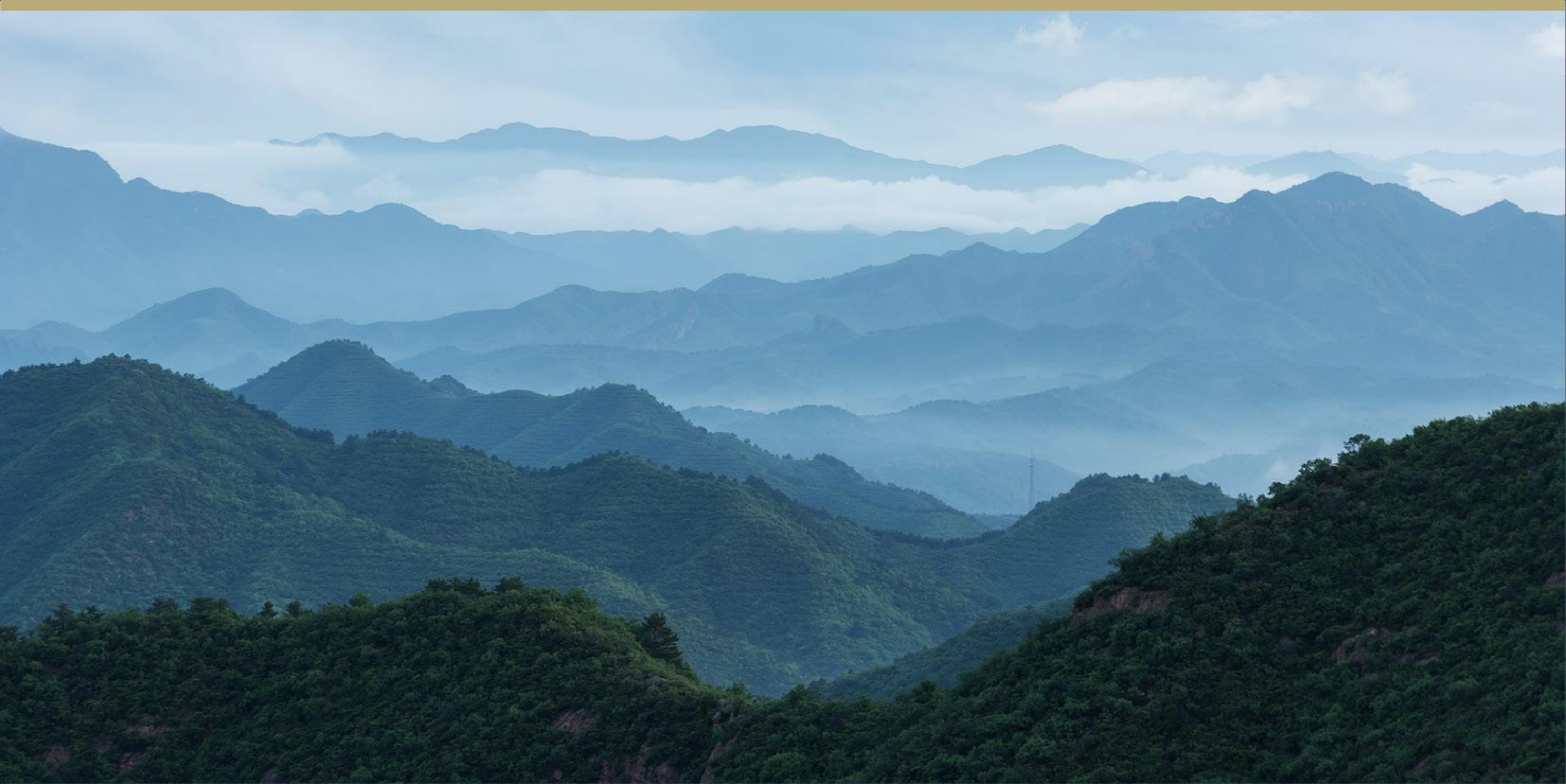
部分图片来自互联网，如涉及版权问题，请及时与我们联系

北  
武  
当  
BEI WU DANG

# 目录

CONTENETS

壹	贰	叁	肆	伍	陆	柒	捌	玖	拾
规划总则	规划定位与目标	国土空间总体格局	自然资源保护与利用	国土综合整治与生态修复	乡村振兴和发展	历史文化保护与城乡风貌塑造	支撑体系	镇政府驻地规划	规划传导与近期建设
01	04	08	12	14	17	22	25	30	32



# 01 规划总则

General Planning Principles

1.1 指导思想

1.2 规划原则

1.3 规划范围与期限





## 1.1 指导思想

以习近平新时代中国特色社会主义思想为指导，全面贯彻党的十九大、二十大精神以及习近平总书记视察山西重要讲话精神，统筹推进“五位一体”总体布局，协调推进“四个全面”战略布局，牢固树立创新、协调、绿色、开放、共享的新发展理念，坚持以人民为中心，以实施乡村振兴、区域协调、可持续发展等战略为重点，科学布局生产空间、生活空间、生态空间，体现战略性、提高科学性、加强协调性，强化规划权威，健全用途管制，监督规划实施，着力发展特色产业，推动北武当传统农业转型升级和生态文化旅游发展。



## 1.2 规划原则

**战略引领，全域统筹**

**传承历史，彰显特色**

**严守底线，安全优先**

**多规合一，协同实施**

**绿色发展，以人为本**

**多方参与，科学决策**



## 1.3 规划范围与期限

### 规划期限

**2021-2035 年**

近期目标年为 2025 年

规划目标年为 2035 年

远景展望期至 2050 年

### 规划范围

**总面积 23139.3554 公顷**

规划范围为北武当镇行政辖区，包括韩庄村、河庄村、来堡村、庙底村、武当村、下昔村、新民村 7 个行政村。



# 02 规划定位与目标

Planning Positioning and Objectives

2.1 总体定位

2.2 目标定位

2.3 规划目标



## 2.1 总体定位

以山、水、林、峪、田为生态景观基底，以于成龙廉政文化园、北武当山、离东县抗日民主政府驻地旧址为核心文化依托，以神龙公司、芦笋合作社、于成龙酒业等农副产品加工企业为田园综合带动，打造：

### 形象定位

**道养方山 · 廉济天下**

### 总体定位

中国著名的**廉政文化体验地**

吕梁市**后花园**

方山县以“**特色文旅 + 生态休旅 + 乡村农旅**”  
为主题的多元复合旅游目的地



# 锚准定位 · 塑造品牌

道教文化品牌

建设绿色生态的**养生度假示范镇**

红色文化品牌

传播红色文化的**党建历史研学镇**

廉政文化品牌

弘扬廉洁奉公的**反腐倡廉文化镇**

绿色蔬菜品牌

倡导生态有机的**绿色蔬菜田园镇**



## 2.3 规划目标

# 2025

### 近期目标

规划 2025 年，国土空间开发保护格局不断优化，三线管控初见成效，农业空间、生态空间、建设空间和谐共生发展；以于成龙廉政文化园、北武当山、新民蔬菜等特色资源为依托，“特色文旅 + 生态休旅 + 乡村农旅”为主题的多元复合旅游目的地在区域影响力进一步加强。乡村振兴取得重要进展，镇村体系集聚效应明显，公共服务能力增强。

# 2035

### 远期目标

规划 2035 年，实现镇域基层治理体系和治理能力现代化、乡村全面振兴和推动镇域经济高质量发展，不断满足人民群众对美好生活的向往。国土生态安全格局、现代农业格局、城镇开发格局全面优化、形成主体功能明显的国土空间开发保护新格局；中心村做大做强，高效带动镇域一体化发展；镇域基础设施和公共服务资源配置更加合理，全面实现设施共建共享、互联互通；乡村人居环境品质明显提升，乡村地域特点、文化特色和时代特征全面彰显。

# 2050

### 远景目标

规划到 2050 年，生态文明建设达到更高水平，形成农商文旅融合发展的乡镇，积极融入“离柳中方”城市组团，建立与周边乡镇良好经济互动，全面实现治理体系、治理能力现代化。

# 03 国土空间总体格局

General pattern of territorial space

3.1 国土空间总体格局

3.2 底线管控

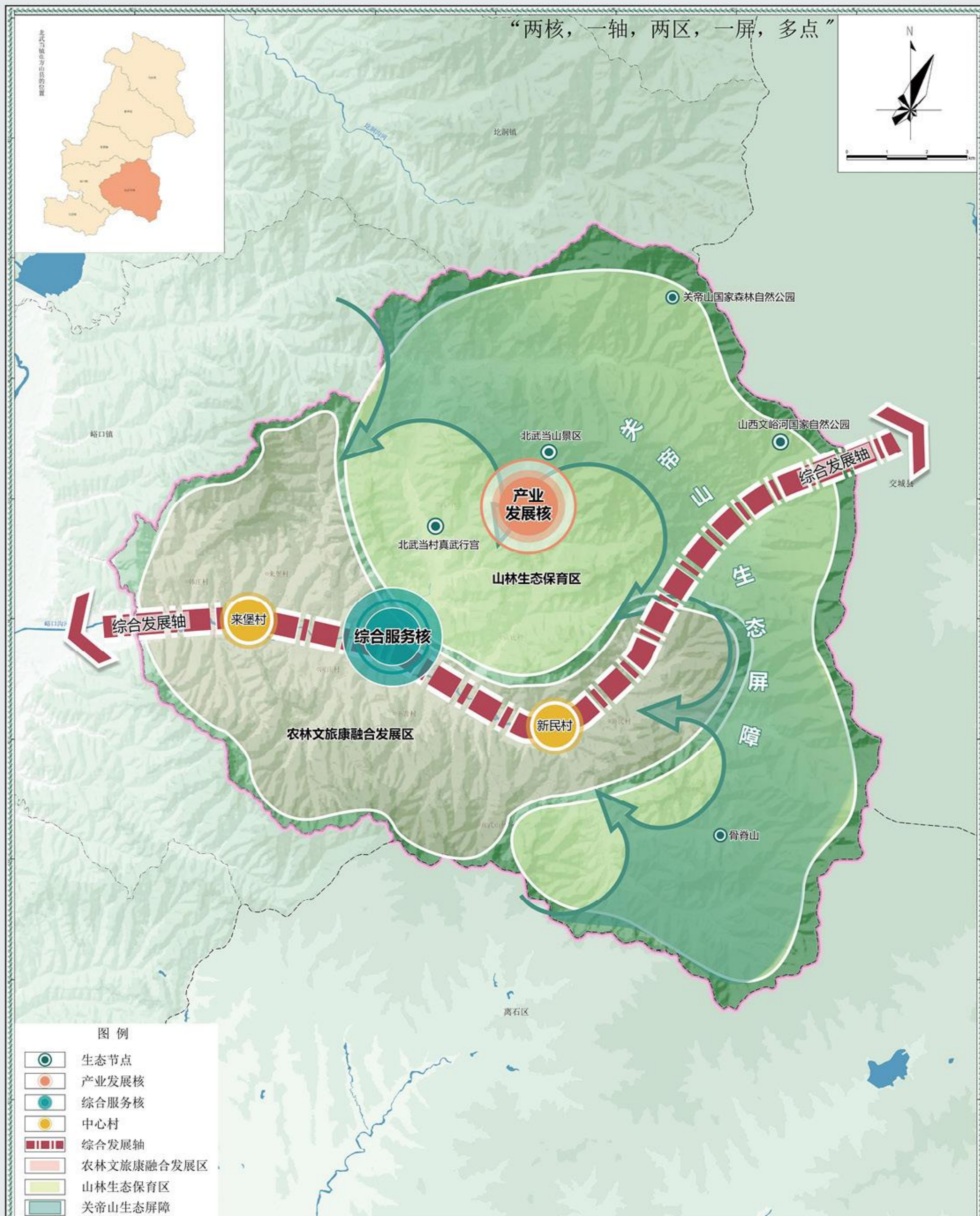
3.3 规划分区



## 3.1 国土空间总体格局

落实上级国土空间开发保护格局要求，坚持区域协调、镇村统筹，明确生态、农业和历史文化等保护要素空间范围，形成“**双核引领，一轴驱动，两区互促，一屏保护，联动发展**”的镇村联动开发保护总体格局。

- » **核心**：产业发展核、综合发展中心
- » **一轴**：综合发展轴
- » **两区**：农林文旅康融合发展区、山林生态保育区
- » **一屏**：关帝山生态屏障。
- » **多点**：布局建设多个中心村，形成多个开发节点。





## 3.2 底线管控



### 永久基本农田

落实永久基本农田保护红线 937.2810 公顷。



### 生态保护红线

落实生态保护红线 16364.9844 公顷，占镇域国土面积的 36.38%。



### 城镇开发边界

北武当镇落实城镇开发边界面积为 48.0529 公顷，占镇域国土面积的 0.21%。



### 河道控制线

将北武当镇内峪口沟河河流的治导线划为河道控制线，严格按照河道控制线相关要求保护。



### 历史文化保护线

北武当镇历史文化保护范围包括 1 处国家级、1 处省级、1 处市级和 9 处县级重点文物保护单位。



### 矿产资源控制线

矿产资源控制范围包括现状矿产资源和规划矿产资源。北武当镇落实县级国土空间规划划定的 2 处现状矿产资源，3 处规划矿产资源。



### 市政廊道控制线

高速、铁路、公路、电力线路、燃气等市政管线，依据国家相关规范划定安全控制线。



### 村庄建设边界

结合 2020 年国土变更调查成果，划定北武当镇村庄建设边界，共计 261.8596 公顷。

## 3.3 规划分区

落实上位国土空间规划要求，按照分区全覆盖、不交叉、不重叠的原则，充分考虑生态环境保护、经济布局、人口分布、国土利用等因素，将全镇划分为农田保护区、生态保护区、生态控制区、城镇发展区、乡村发展区、矿产能源发展区六大类规划分区，保障人居和生态安全、保护农耕文脉。

### 农田保护区

农田保护区指永久基本农田相对集中需严格保护的区域，主要分布在镇域中部与东南部河流两岸。

### 生态保护区

生态保护区指具有特殊重要生态功能或生态敏感脆弱、必须强制性严格保护的天然区域，主要分布在镇域西北部以及各林场。

### 城镇发展区

城镇发展区指城镇开发边界围合的范围，集中分布在北武当镇区，零散点状分布在镇域，均划定为城镇集中建设区。

### 生态控制区

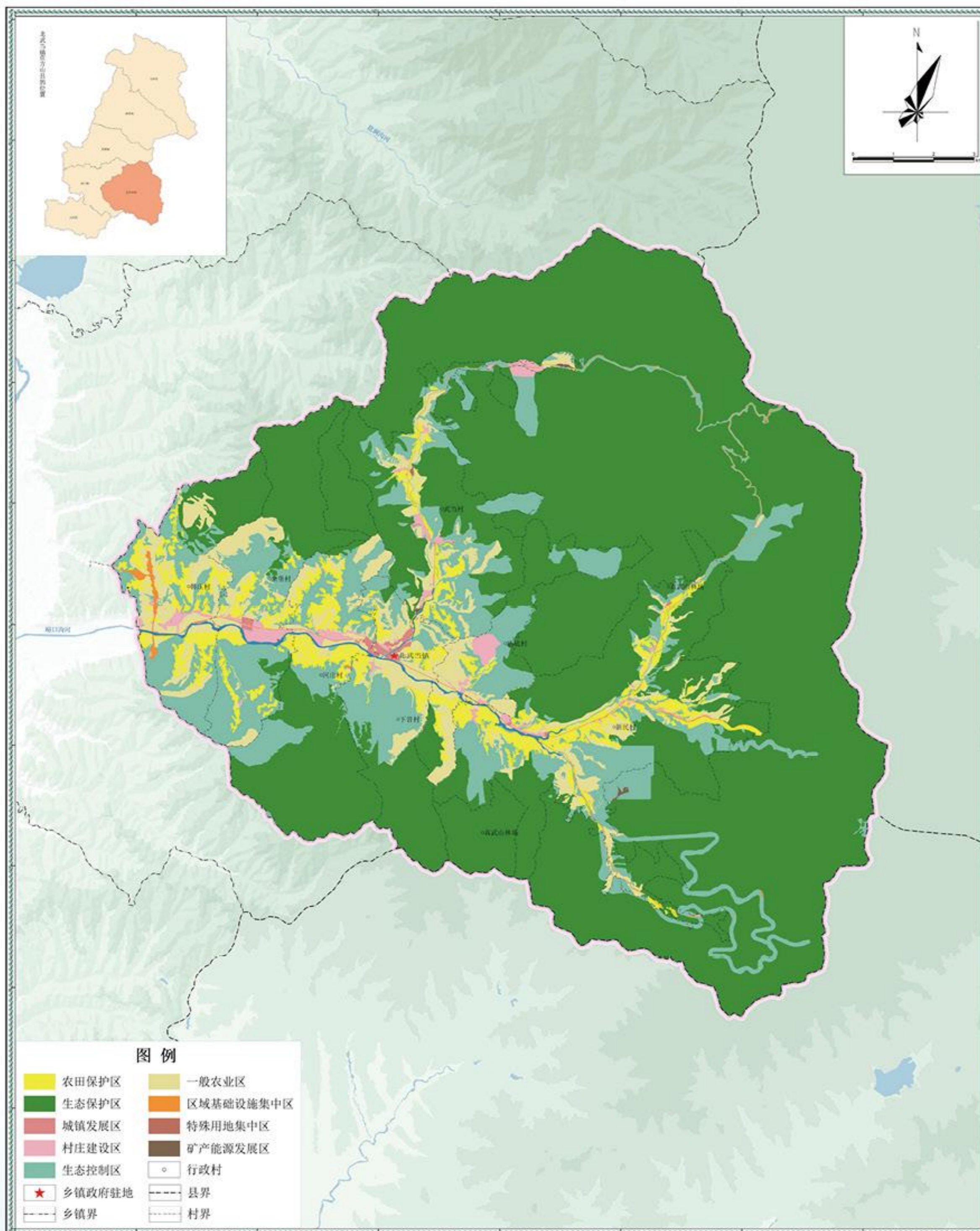
生态控制区指生态保护红线外，需要予以保留原貌、强化生态保育和生态建设、限制开发建设的自然区域，以及生态修复重点工程和项目所在区域，分布在生态保护区周边以及部分山地地区。

### 乡村发展区

乡村发展区指农田保护区外，为满足农林牧渔等农业发展以及农民集中生活和生产配套为主的区域，包括村庄建设区、一般农业区。

### 矿产能源发展区

严控各类矿产、能源开发的准入条件，强化矿产资源节约与综合利用，开展矿山地质环境与矿区土地复垦，鼓励矿业领域发展循环经济。



# 04 自然资源保护与利用

Natural resource conservation and utilization

## 4.1 各项自然资源保护利用



## 4.1 自然资源保护与利用



### » 耕地资源

严守耕地保护红线，优化耕地资源空间布局、加强耕地资源管控，实现耕地数量、质量、生态“三位一体”保护，保障粮食安全。



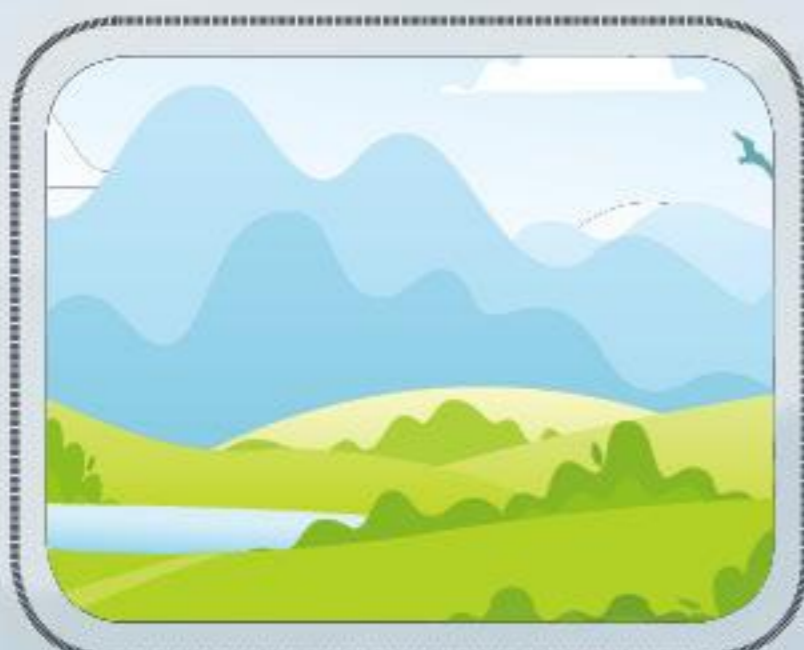
### » 水资源

全面落实河湖长制，持续推进河湖系统保护和水生态环境整体改善，加强饮用水水源保护，保障饮用水水源地安全。



### » 森林资源

完善天然林管护制度，鼓励对退化林地进行生态修复，重点推进生态公益林、水源涵养林等工程建设，提升资源保护的治理能力和水平。



### » 草地资源

加大天然草地保护力度，实行以草定畜、草畜平衡，禁止在生态脆弱草原采挖植被和从事破坏草原植被的其他活动。



### » 湿地资源

严格保护湿地资源，优化湿地生态结构，加强对滩涂湿地、河湖湿地等自然湿地，重点保护野生植物原生地等人工湿地的保护与恢复。



### » 矿产资源

推进矿产资源开发利用，优化矿业布局，提高矿业开发集中度，优化矿产品结构，延长矿产品产业链及附加值，推动矿山企业转型升级。



05

# 国土综合整治与生态修复

Comprehensive land management and ecological restoration

5.1 国土综合整治

5.2 生态修复



## 5.1 国土综合整治

### 农用地整理

#### 耕地 提质改造

落实国家“藏粮于地、藏粮于技”战略，实施土地平整、灌溉与排水、田间道路、农田防护与生态环境保护等工程建设措施，提高耕地质量。

#### 后备 耕地建设

在保护和改善生态环境的前提下，推进宜耕后备资源开发，确定开发利用时序，提高开发利用效率，补充耕地资源。

#### 高标准 农田建设

优先安排已划为永久基本农田、水土资源条件较好、开发潜力较大的地块建设高标准农田，开展提升耕地质量的工程建设。

### 建设用地整理

#### 人居 环境整治

在保障村民聚居点建设和乡村产业发展的基础上，对现状宅基地进行人居环境整治，保留北武当镇村庄原始风貌，改善村民生活条件。

#### 废弃工矿 用地腾退

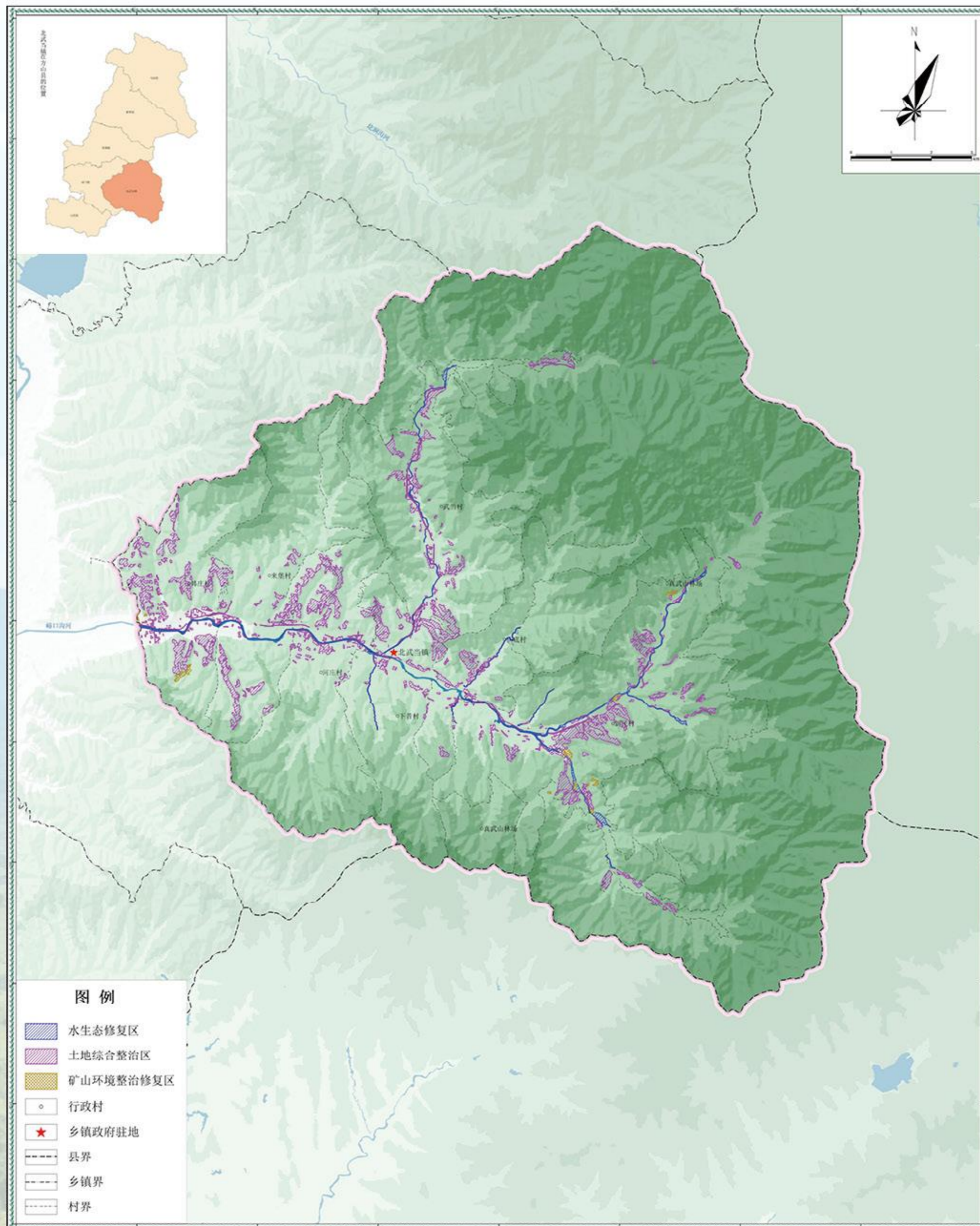
整合利用关闭矿山、废弃工矿存量土地，推进历史遗留矿山综合整治，稳步推进废弃工矿用地复垦利用。

#### 低效闲置 用地盘活

加强闲置土地盘活利用，优先保障农村产业发展、公共服务、基础设施等各类建设用地需求，实现土地资源的优化配置和合理利用。

## 5.2 生态修复

坚持“山水林田城镇村”国土空间系统治理、修复理念，结合北武当镇实情识别北武当镇生态问题，确定本次生态修复任务主要包括：湿地与水域生态修复、矿山生态修复、地质灾害防治、森林生态修复。



# 06 乡村振兴和发展

Village revitalization and development

6.1 镇村体系规划

6.2 产业发展规划





## 6.1 镇村体系规划

### 镇村体系

按照“优化资源配置、增强服务能力、引导人口聚集、便于乡村治理”原则，充分考虑产业发展、地理环境、公服投放等因素，以镇区、中心村带动周边一般村，构建“1个镇区村，2个中心村和4个一般村”组成的镇村体系。

**1个·镇区村**

下昔村

**2个·中心村**

新民村、来堡村

**4个·一般村**

韩庄村、河庄村、武当村、庙底村

### 村庄分类

发挥村庄生态优势，优化村庄人居环境，加快产业融合发展，推动村庄产业升级。基于对北武当镇村庄地理位置、地形地貌、资源禀赋、历史文化、基础设施、传统风貌和经济社会发展等因素的综合研判，将区域内村庄分为农业发展型、农旅融合型两种类型，因地制宜、分类引导村庄建设发展。

**农业发展型**

河庄村、庙底村

**农旅融合型**

韩庄村、来堡村、下昔村、武当村、新民村

### 资源特色提取



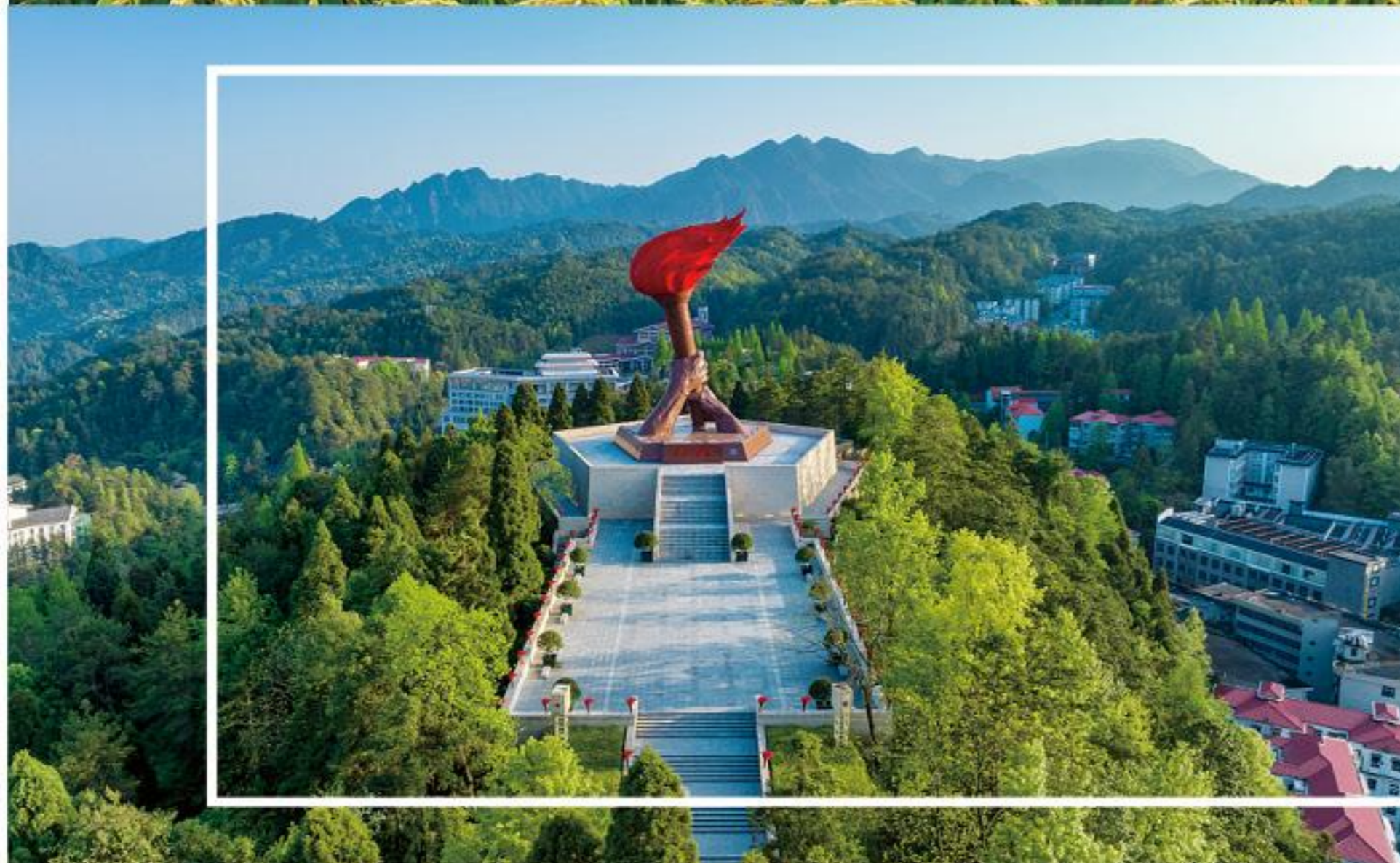
#### 文化底蕴深厚

依托北武当镇廉政文化、红色文化、道教文化、养生文化等，重点打造若干引擎重点项目，形成强力引客要素。



#### 农业基础优良

北武当镇农业基础优良，规划重点发展订单农业、设施蔬菜，打造“新民牌”绿色蔬菜品牌认证，筑牢发展根基。



#### 旅游资源丰富

以北武当山为核心旅游资源，辐射带动于成龙廉政文化园、离东县抗日民主政府旧址、田园里田园综合体等综合发展。



#### 山水要素齐全

北武当镇位于关帝山国家级森林公园腹地，境内有北武当山、骨脊山、峪口沟河等山水资源，生态基底良好。

旅游业发展定位

打造以“**特色文旅 + 生态休旅 + 乡村农旅**”为主题的  
**多元复合旅游目的地**

立足北武当镇深厚的文化底蕴及优良的农业生产本底，以“特色文旅 + 生态休旅 + 乡村农旅”为主题，以“历史文化为灵魂、旅游康养为特色、农业产业为支撑、商贸服务为纽带”融合低碳环保开发理念，突出文化旅游核心功能进行主题化打造，最终形成集生态游憩、文化体验、科普教育、乡村休闲、养生度假五大功能为一体的生态文化旅游目的地。



## 6.2 产业发展规划

### 产业空间结构

北武当镇依托良好的生态环境基底,以北武当山景区为核心引领,围绕“道养方山廉济天下”的总体定位,深入挖掘北武当文化内涵,构建“**核心引领,圈层集聚,单轴驱动,内外链接,五区协同,强镇兴村,红绿交辉,全域美丽**”的全域国土空间总体格局。

- » **核**: 旅游综合服务核心
- » **圈**: 环北武当山休闲康养圈
- » **轴**: 产业发展轴
- » **五区**: 田园综合体片区、特色作物示范区、生态康养发展区、红色文化体验区、运动休闲体验区







# 历史文化保护与城乡风貌塑造

Historical and Cultural Preservation and Urban and Rural Landscape Shaping

7.1 历史文化保护

7.2 城乡风貌塑造



## 7.1 历史文化保护

以北武当镇镇域整体保护为统领，建立“中国传统村落 - 文物保护单位 - 非物质文化遗产 - 不可移动文物”等多层次历史文化保护体系。

### 中国传统村落

来堡村

### 文物保护单位

**国家级文物保护单位：**于成龙故居

**省级文物保护单位：**离东县抗日民主政府旧址

**市级文物保护单位：**武当村真武行宫

**县级文物保护单位：**新民烽火台、韩庄塔址等 9 处文物保护单位

### 未定级文物

韩庄老爷庙、阳湾矿冶遗址、石偏梁烽火台、段家坪龙王庙遗址、新民三圣庙遗址、白克忠墓、新民九龙庙、石棉矿职工门市部旧址、清凉寺遗址等 27 处尚未核定公布为文物保护单位的不可移动文物。

### 非物质文化遗产

**市级非物质文化遗产：**

于成龙酒坊酿造技艺、北武当山传说、于成龙传说

**县级非物质文化遗产：**

北武当山道教及道医融合养生文化、于成龙及廉政文化、离东县抗日民主政府旧址及红色文化

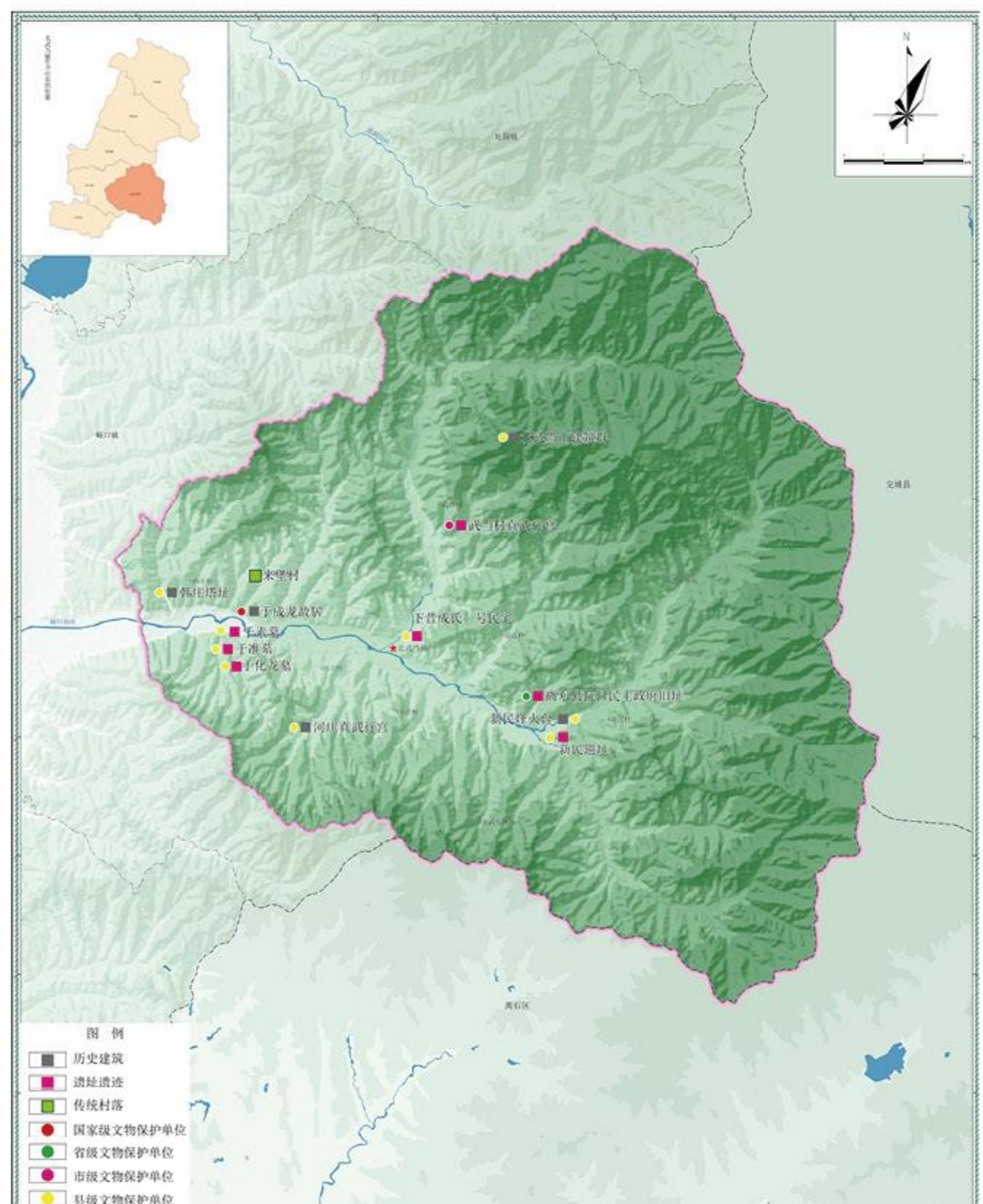
### 于成龙故居



### 真武行宫

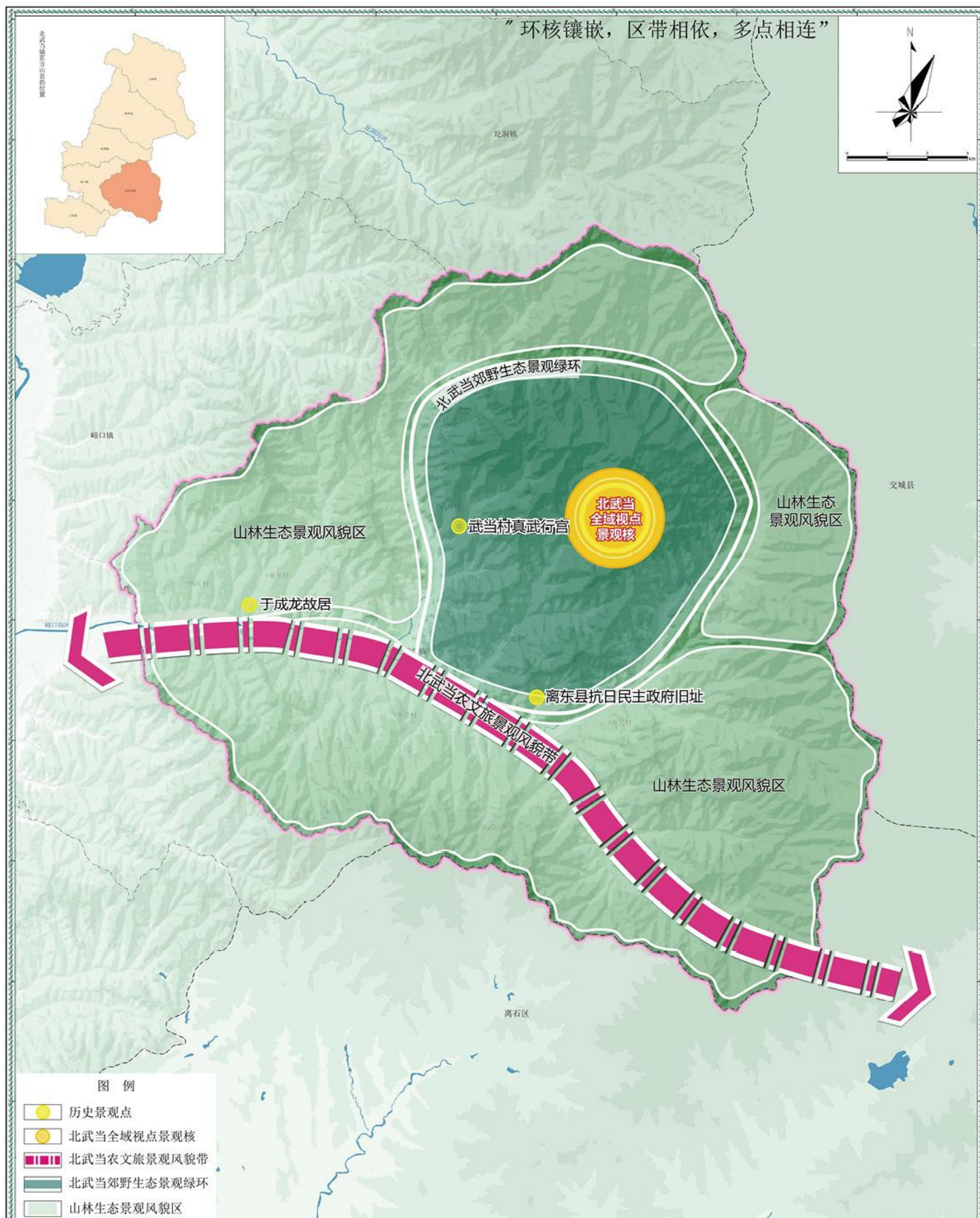


### 廉政文化园



## 7.2 城乡风貌塑造

统筹考虑北武当镇镇域空间格局，传承山水脉络，改善环境品质，激发乡镇活力，提炼文化内涵，构建“环核镶嵌，区带相依，多点相连”的景观风貌格局，全景展现北武当镇山屏水脉、清虚仙境、廉吏故里、自然与人文相得益彰的魅力空间。





# 支撑体系

Support System

8.1 综合交通规划

8.2 市政基础设施规划

8.3 公共服务设施规划

8.4 安全韧性与综合防灾



## 8.1 综合交通规划

落实省市县级重大项目部署，推进重点交通项目的实施，统筹农村公路和旅游公路协同发展，形成“一横一纵一环多分枝”的全面覆盖、高效便捷的公路网体系，构建城乡一体、多样化、高效、绿色的综合交通体系。

**一横**

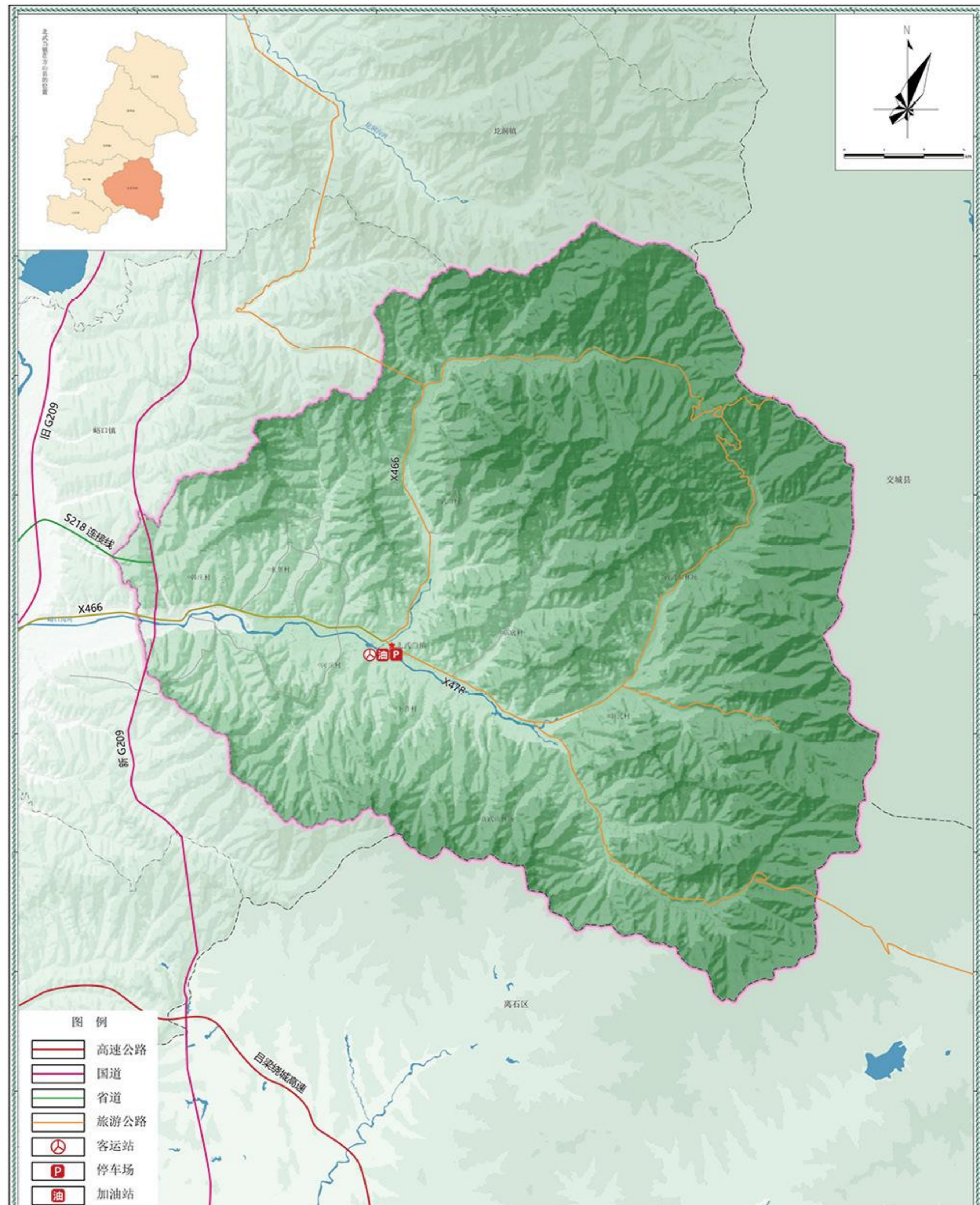
X466

**一纵**

新国道 G209

**一环**

由北武当景区环线北线、北武当山景区循环旅游公路支线阳湾 - 骨脊山、北武当山景区循环旅游公路支线新民 - 千年里、北武当山景区循环旅游公路（鸦儿崖红色旅游景区）连接线组成的北武当旅游环线。



## 8.2 市政基础设施规划



### 给水工程规划

优化用水结构，提高水资源利用效率，全面建设节水型社会。构建城乡一体化供水系统，规划到 2035 年村镇集中式饮用水水源地水质 100% 达标，农村集中供水率达到 95% 以上。



### 排水工程规划

针对镇域内的污水处理问题，规划取集中与分散相结合的处理方式。至 2035 年，规划镇域内村庄实现污水集中收集处理，污水处理率达到 100%。



### 供电工程规划

规划落实县级国土空间总体规划的输电线路以及变电站，构建“结构完善、技术领先、高效互动、灵活可靠”的现代化智能电网。



### 通信工程规划

规划优化农村居民点和社区网点覆盖，形成以 5G 基建为主的智能基础信息网。规划保留区域现状电信所和邮政支局，全面推进电信网、互联网和广电网“三网融合”。



### 燃气工程规划

规划期内，逐步完成县域高压燃气管网沿线村庄的天然气入户。至 2035 年镇域韩庄村、来堡村、河庄村、下西村和庙底村等 5 村实现燃气覆盖。远期规划新民村和武当村采用液化石油气、集中沼气池或秸秆气化站供气。



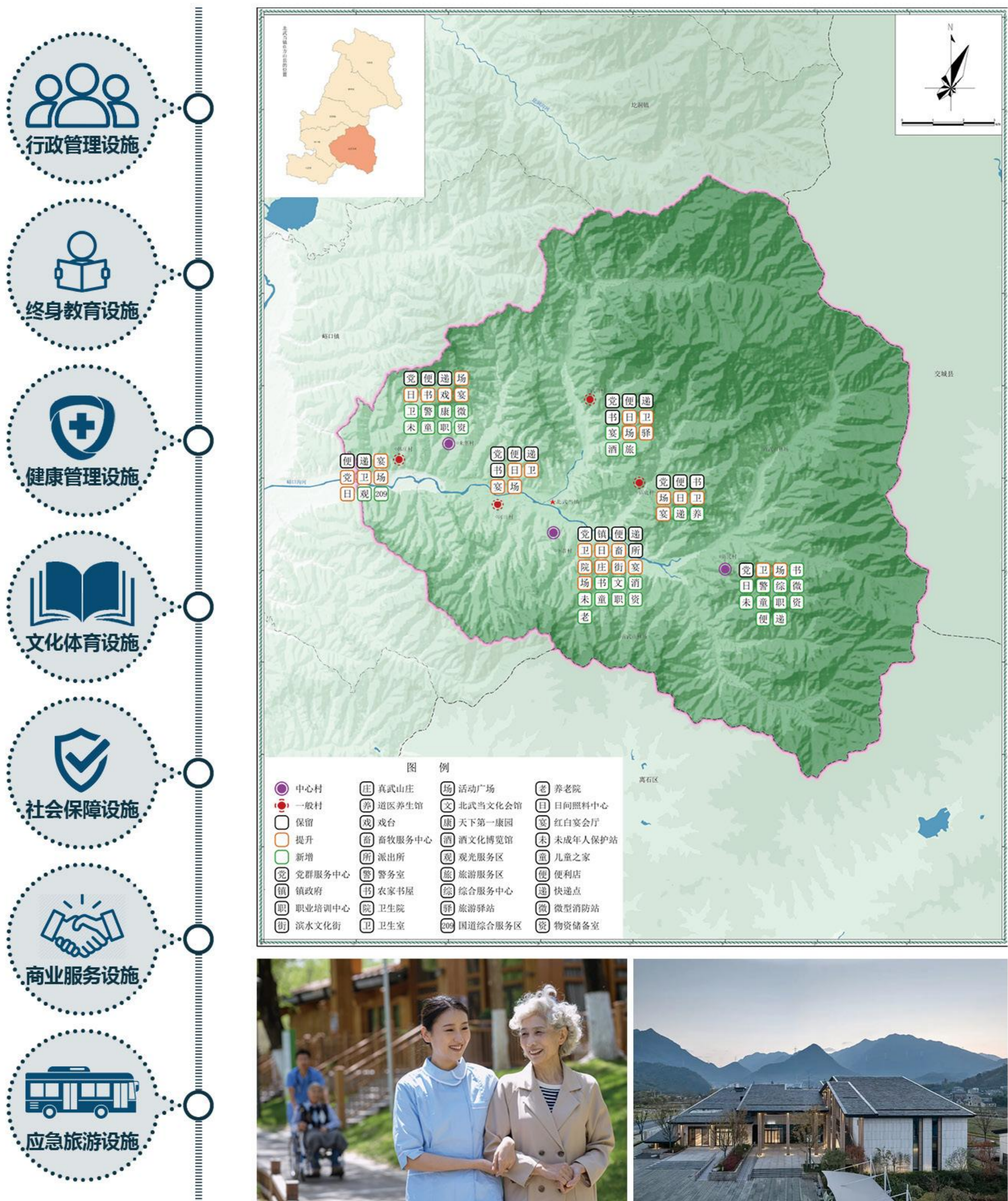
### 环卫工程规划

采用户分类、村收集、乡转运、县处理的原则，科学设置村庄垃圾点，合理配置垃圾车，至规划期末实现垃圾无害化率 100%。

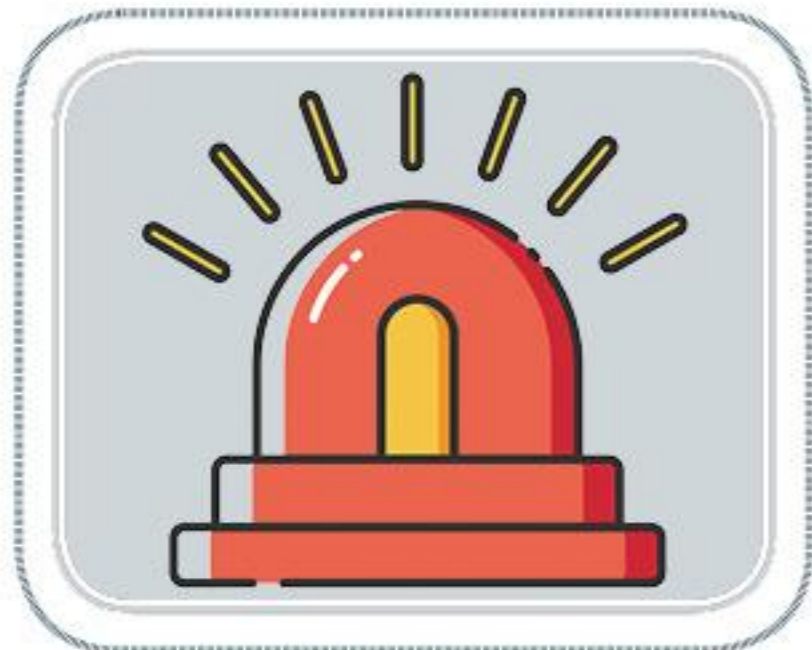
## 8.3 公共服务设施规划

以“复合共享、弹性配置”为原则，构建“镇驻地——中心村——一般村”三级乡村生活圈，梯级化、定向化、合理化配置公共管理、医疗、文化体育、社会保障、教育就业、便民商贸、应急旅游、殡葬等公共设施。

公共服务向中心村聚集，形成中心村辐射全域，基层村服务村域的梯级乡村生活圈模式，统筹镇村公共服务设施资源配置，完善镇域内公共服务设施配置。



## 8.4 安全韧性与综合防灾



### » 消防规划

规划镇区新建消防指挥中心 1 座。在各中心村和镇区设置一体化微型消防设施，配套设置应急指挥中心；在各村配置基本消防器材。



### » 防洪排涝规划

规划峪口沟防洪标准均按 20 年一遇设防，农村居民点按 10 年一遇设防。



### » 抗震规划

北武当镇地震动峰值加速度为 0.05g, 抗震烈度为 6 度区。生命线系统、学校、医院等公共服务设施抗震设防烈度应按 7 度设防。



### » 防灾救援体系

以主干道为主要疏散通道，其余道路为次要疏散通道。在每个基层村设置一处紧急避难点，在每个中心村设立一处紧急避难中心。



### » 地质灾害规划

镇域内有地质灾害点 14 处，类型主要为滑坡和崩塌，规划要求镇区至少设置一处紧急避难场所，每个村至少设置一处紧急避险点。







# 镇政府驻地规划

Township site planning

## 9.1 空间结构





## 9.1 空间结构

北武当镇镇区规划采用“一心两轴四组团”的结构模式，有助于实现功能分区明确、交通便捷、生态环境优美的城镇发展目标。

### 一心

**公共服务中心：**重点围绕北武当镇政府和北武当镇中心卫生院建设和发展，突出其政治和经济地位。

### 两轴

**产业发展轴：**依托北武当旅游环线北线，连接镇区与北武当山景区，形成南北向的发展格局。

**公共服务轴：**承担整个镇域的综合服务功能，以提供行政办公、文化、教育、医疗以及综合商业等服务为主要功能，主要分布在镇区中部。

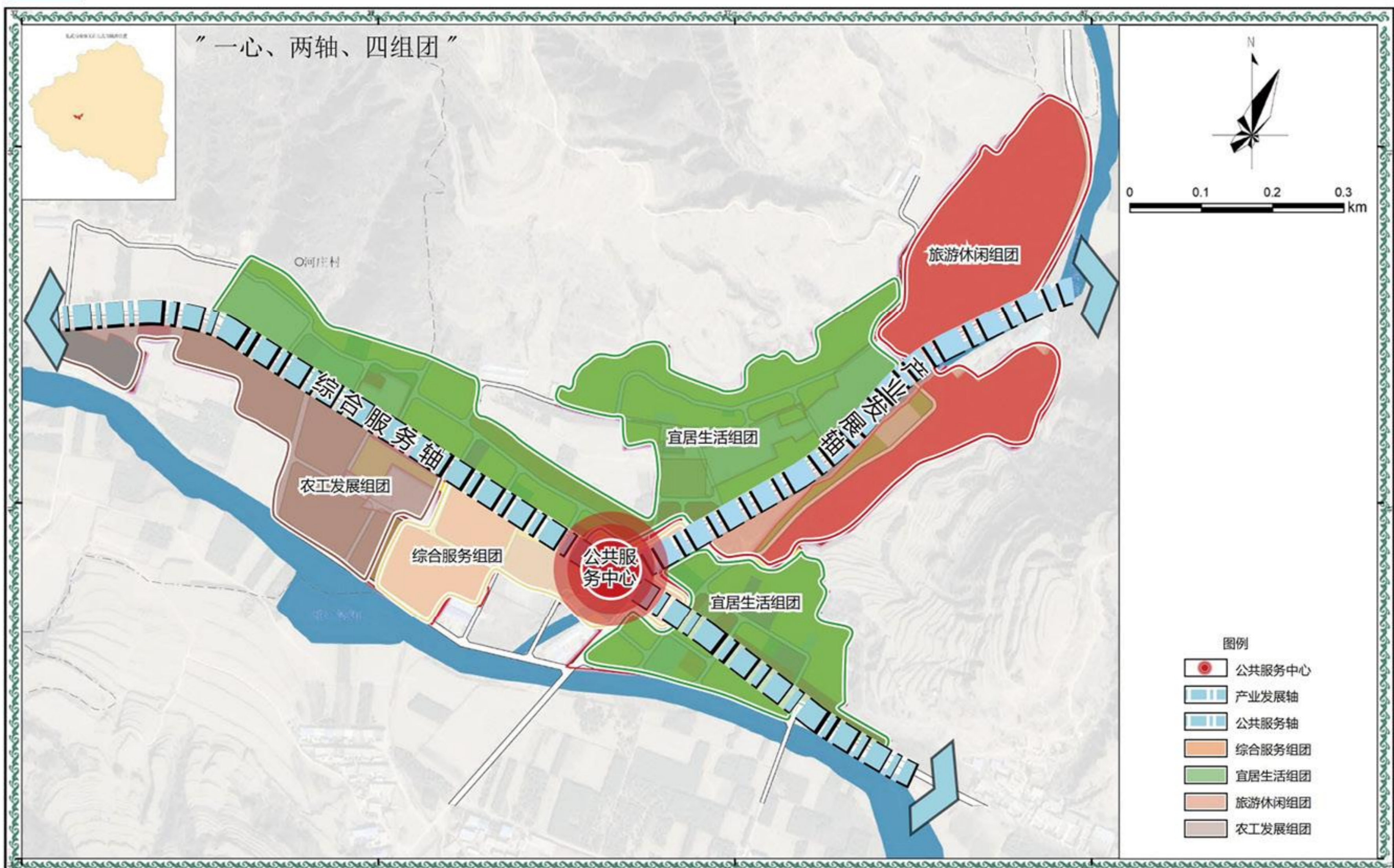
### 四组团

**综合服务组团：**承担镇整个镇域的综合服务功能，集行政办公、公共服务、医疗服务、文化活动于一体

**宜居生活组团：**是以住宅及居住配套设施为主要功能导向的区域，主要分布在镇区北部和东部。

**旅游休闲组团：**主要位于镇区东北部，涵盖停车场、滨水街区和真武山庄。规划以北武当旅游环线北线为枢纽，整合自然与人文资源；以道教、廉政、红色文化为核心，坚持保护优先，突出特色，推动产业发展。

**农工发展组团：**依托现状辣椒加工、香菇加工等农副产品生产，利用先进生产加工技术，建设设施配套完善的农副产品园区。



# 10 规划传导与近期建设

Planning Conveyance and Recent Construction

10.1 近期建设项目

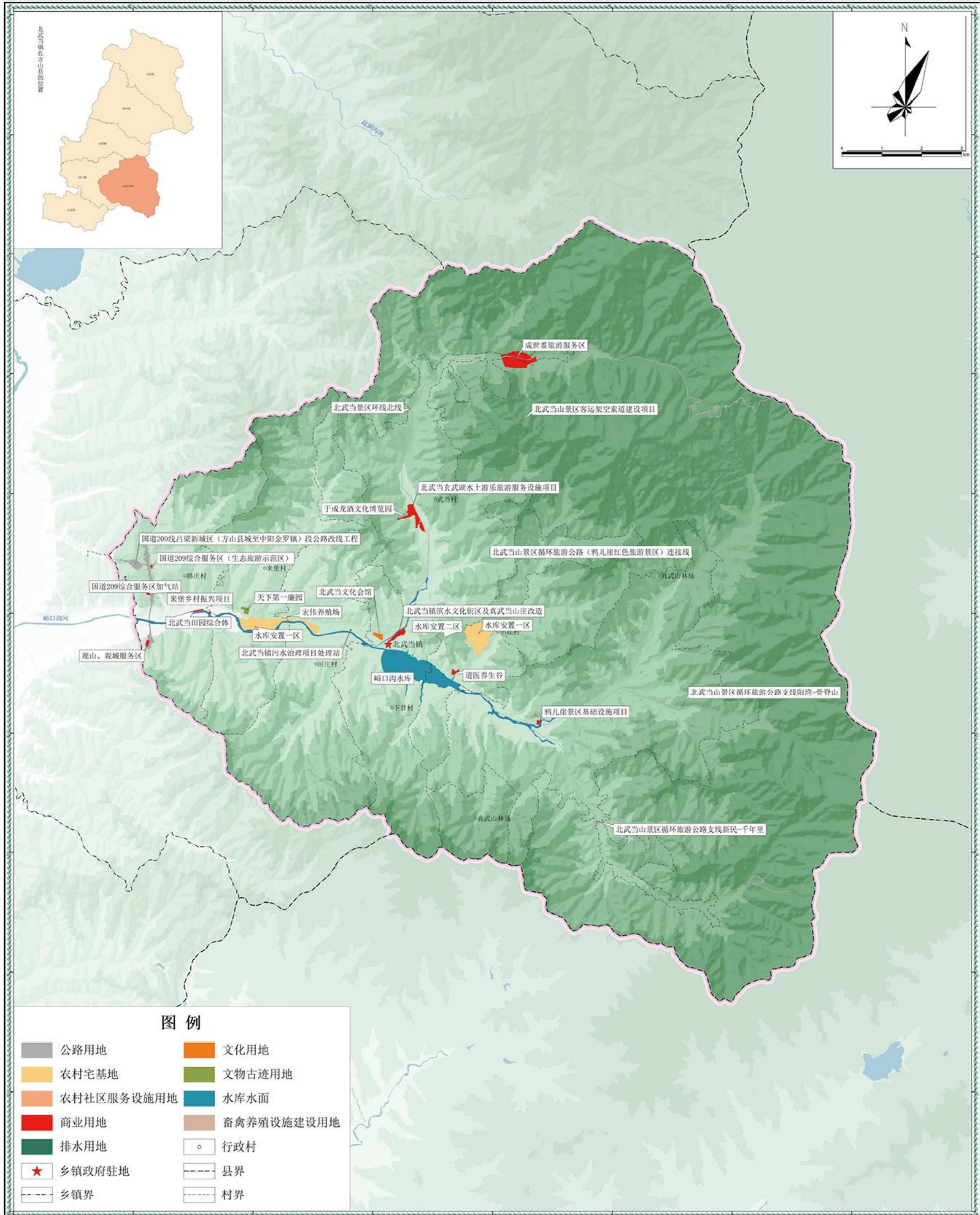
10.2 规划传导

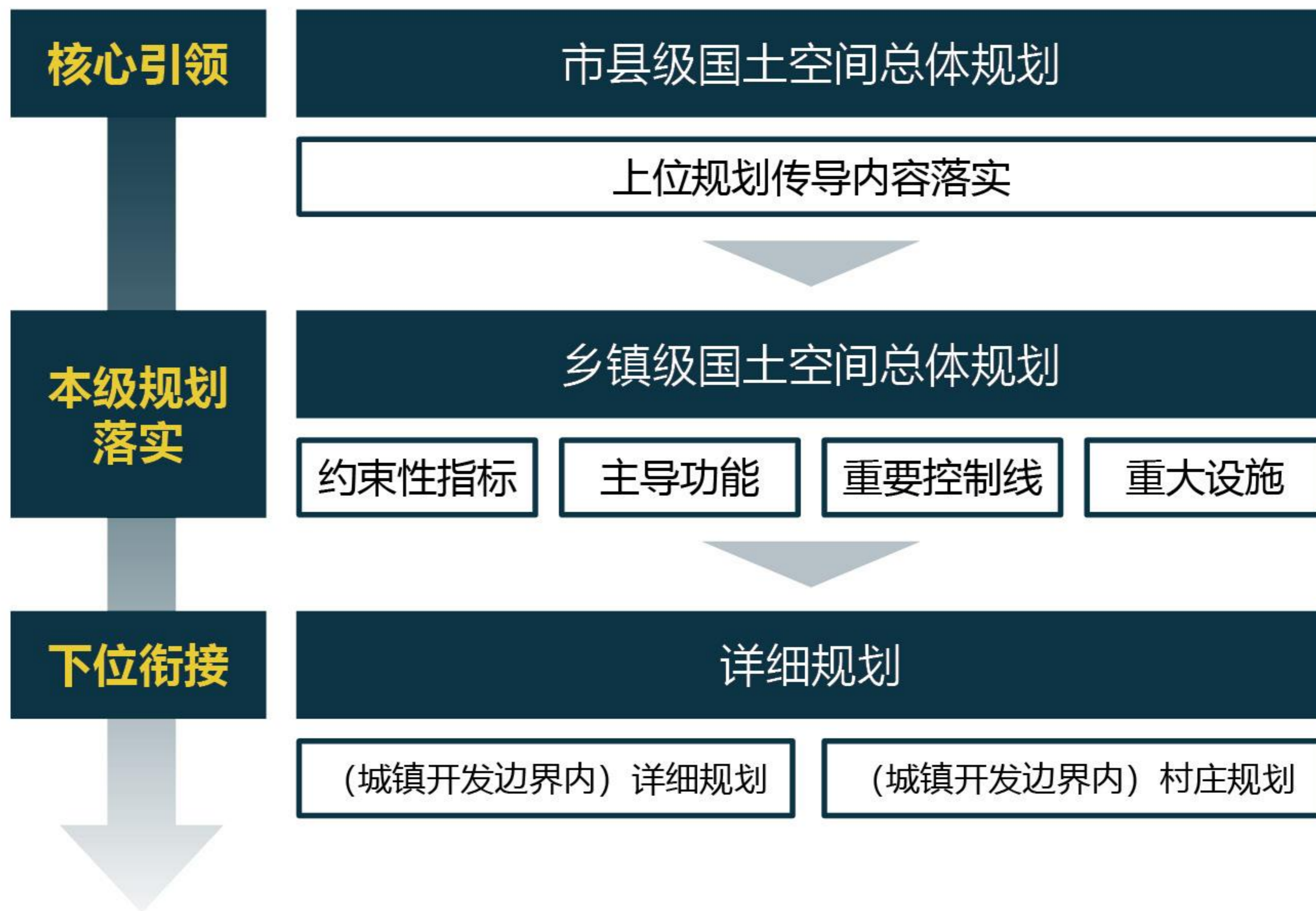
10.3 实施保障



# 10.1 近期建设项目

对近期的国土开发、保护、整治项目及用地安排制定近期实施规划，对近期实施项目库做出统筹安排和行动计划。分年度计划的空间落实和各项分期实施项目的布局和时序，均应符合分期实施规划。





在国家“五级三类”的国土空间规划体系中，乡镇级国土空间总体规划位于国土空间总体规划的末端，纵向承接市、县级国土空间总体规划，是落实上级规划的底层单元。在北武当镇国土空间总体规划编制阶段，同步编制专项规划大纲，确定编制专项规划的名录，对重要专项的编制内容提出相应的引导策略和控制要求；根据总体规划要求，在城镇开发边界内编制控制性详细规划，在城镇开发边界外编制实用性村庄规划，进一步控制建设用地性质、使用强度和空间环境，为各类建设开发活动审批提供依据。

### 建设实施监督信息系统

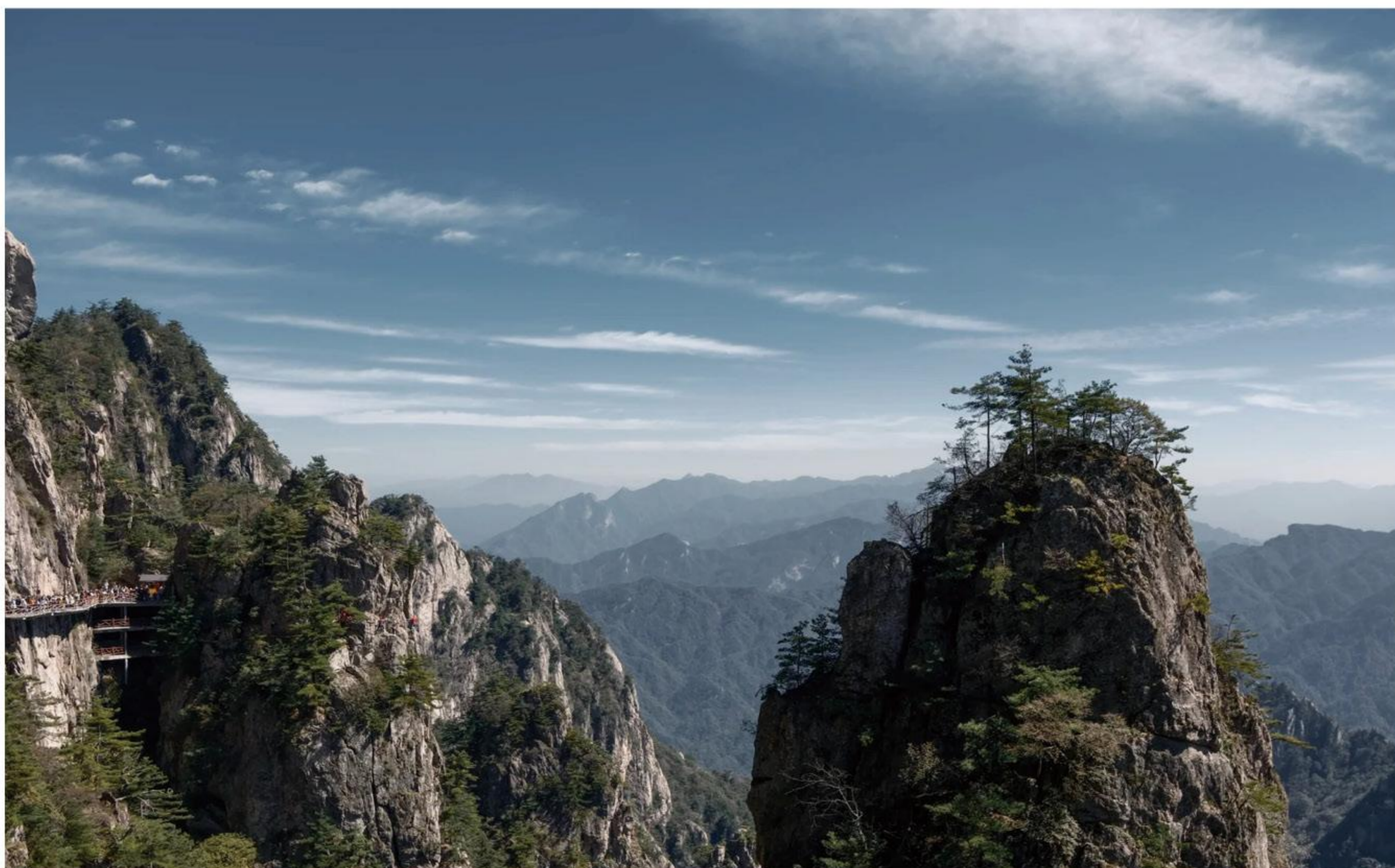
依托国土空间基础信息平台 and 国土空间规划“一张图”实施监督信息系统，对国土空间开发保护利用进行动态监测，对突破刚性管控要求、约束性指标的风险及时预警，做到早发现、早研判、早解决。

### 定期评估与适时修改

探索盘活城乡闲置低效用地有效路径，精准建立闲置、低效用地信息库；探索盘活闲置低效用地的资金、土地收储等政策。明确集体经营性建设用地入市相关配套制度，落实具体操作细则，明确相关利益分配机制，保障农村一、二、三产业融合发展。

### 推动建立差异化绩效评价与考核制度

建立健全国土空间规划委员会制度，发挥规委会组织协调和咨询审查作用，完善规划实施统筹决策机制。按照谁审批、谁监管的原则，分级建立国土空间规划审查备案制度。健全完善规划公开制度、公众参与制度和社会监督制度。



# 期待您的参与，欢迎建言献策！

为顺应“多规合一”的国土空间规划体系的变革要求，按照国家和山西省部署，方山县北武当镇人民政府组织开展了《方山县北武当镇国土空间总体规划（2021-2035年）》编制工作。为进一步提高规划的科学性、实施性和公平性，现进行规划草案公示。

## 一、公开征求意见方式

1、网站：<http://www.fangshan.gov.cn/>

## 二、公众意见收集途径

1、联系人：宋淑芳

2、联系电话：0358-6027128

3、电子邮件：[llfsgtzyj@163.com](mailto:llfsgtzyj@163.com)

本规划所有数据和内容以最终批复为准

部分图片来自互联网，如涉及版权问题，请及时与我们联系